

# ALCANCE MÓVIL CLÍNICAS DE ATENCIÓN PRIMARIA

TOTALMENTE  
GRATUITA

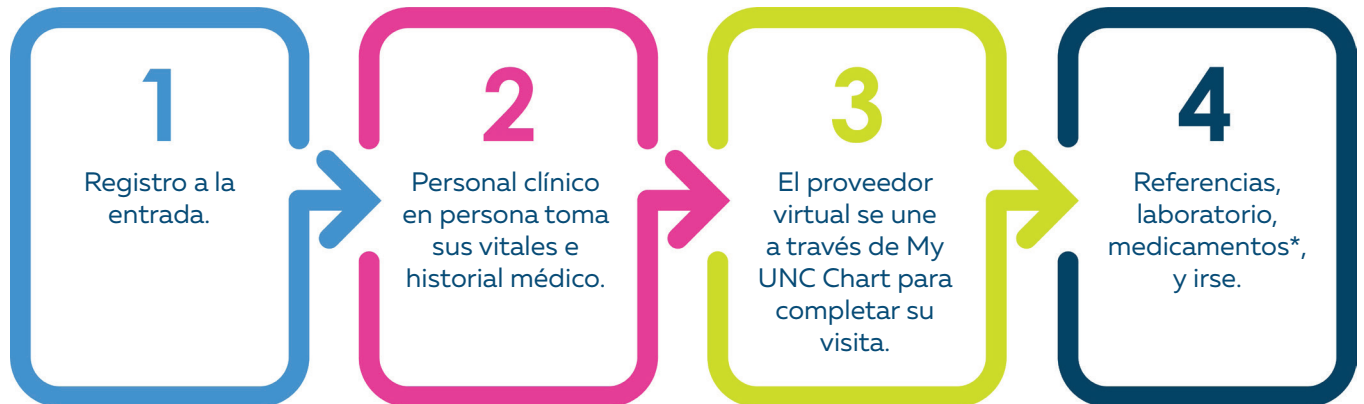
## + PARA CALIFICAR, DEBE SER:

1. Sin Seguro
2. Un residente del condado de Johnston
3. Entre las edades de 6 meses a 65 años
4. Experimentando una enfermedad leve no emergente como:
  - alergias
  - asma
  - resfriado/gripe
  - tos
  - diarrea
  - problemas del oído
  - problemas urinarios femeninos
  - picaduras de insectos
  - fiebre leve
  - presión arterial alta
  - dolor de cabeza leve/ migraña
  - dolor de estómago
  - leve
  - ojo rosado
  - sarpullido
  - sinusitis
  - dolor de garganta

Si tiene una emergencia médica, llame al 9-1-1 o vaya a su sala de urgencias más cercana.



## QUE ESPERAR



\*Asistencia financiera para recetas- disponible bajo solicitud

Nuestro programa también facilita las referencias a Project Access para el manejo de enfermedades crónicas.



## DÓNDE ENCONTRARNOS

Solo sin citas.

- Primer Domingo- 8:30 a.m. to 2:00 p.m. en el mercado de pulgas Bright Leaf en Smithfield
- Tercer Martes- 3 to 7 p.m. en Harrison Gym, 601 W Noble St., Selma
- Último Jueves- 3 to 7 p.m. en Harrison Gym, 601 W Noble St., Selma